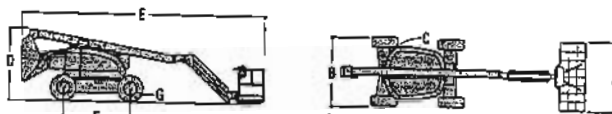
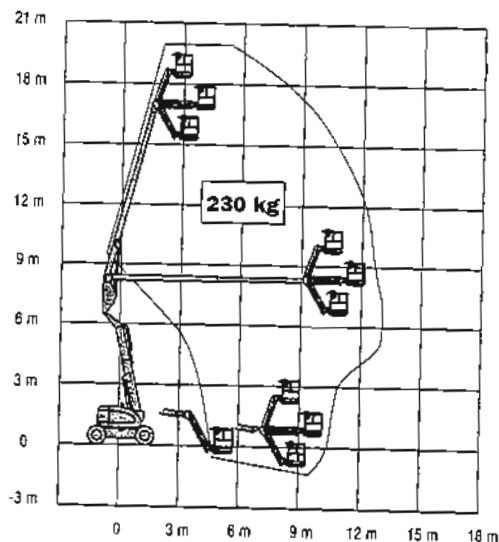


BRAZOS ARTICULADOS DIESEL

600AJ

Altura de plataforma	18.29 m
Alcance horizontal	12.12 m
Altura de articulación	8.05 m
Giro (continuo)	360°
Capacidad de plataforma (sin restricción)	230 kg
Giro de plataforma (hidráulico)	180°
Plumín - Longitud total	1.83 m
Plumín - Grado de articulación	135° (+70°/ -65°)
A. Tamaño de plataforma	0.91 m x 1.83 m
B. Anchura total	2.44 m
C. Giro de cola (posición de trabajo)	Cero
D. Altura de almacenaje	2.56 m
E. Longitud de almacenaje	8.82 m
F. Distancia entre ejes	2.44 m
G. Distancia al suelo	0.30 m
Peso total de la máquina ¹	10,650 kg
Máxima presión sobre el suelo	4.86 kg/cm ²
Velocidad de tracción 4 x 2 x 2	5.6 km/h
Velocidad de tracción 4 x 4 x 2	6.4 km/h
Pendiente superable 4 x 2 x 2	30%
Pendiente superable 4 x 4 x 2	45%
Ruedas	14 x 17.5 Rellenas de foam
Oscilación del eje (opcional)	0.20 m
Radio de giro (interno) 4 x 2 x 2	3.48 m
Radio de giro (interno) 4 x 2 x 4	1.67 m
Radio de giro (externo) 4 x 2 x 2	5.38 m
Radio de giro (externo) 4 x 2 x 4	3.55 m
Motor diesel - Deutz F4M1011F	48.5 kW
Capacidad, tanque de combustible	113.6 L
Tanque de hidráulico	115.8 L
Alimentación auxiliar	12V DC

JLG MODELO 600AJ



Dragon

ALQUILER DE MAQUINARIA, S.A.

Polígono Industrial El Arbol - Parcela nº 4
Teléf. 944 617 400 - Fax 944 621 383
48980 SANTURTZI - BIZKAIA