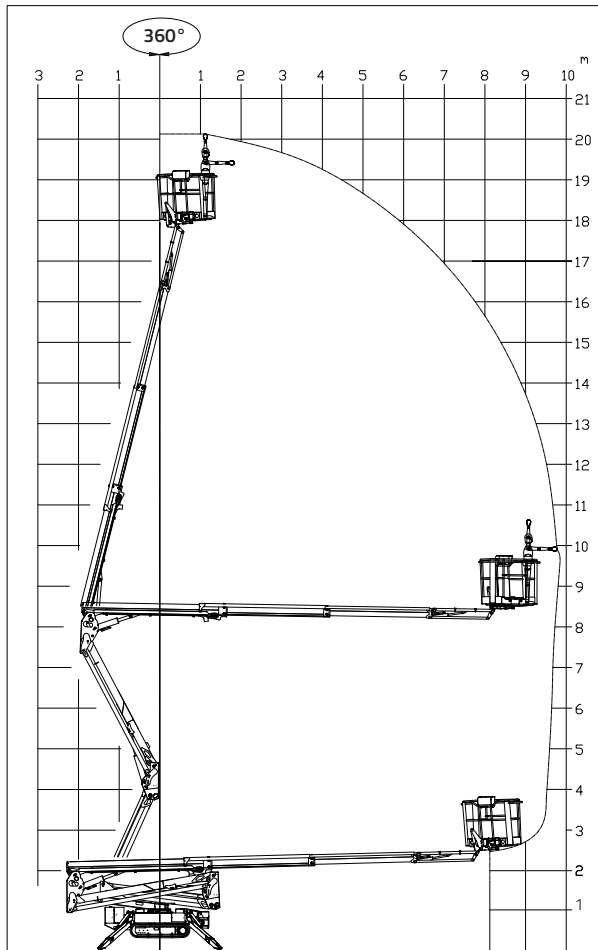
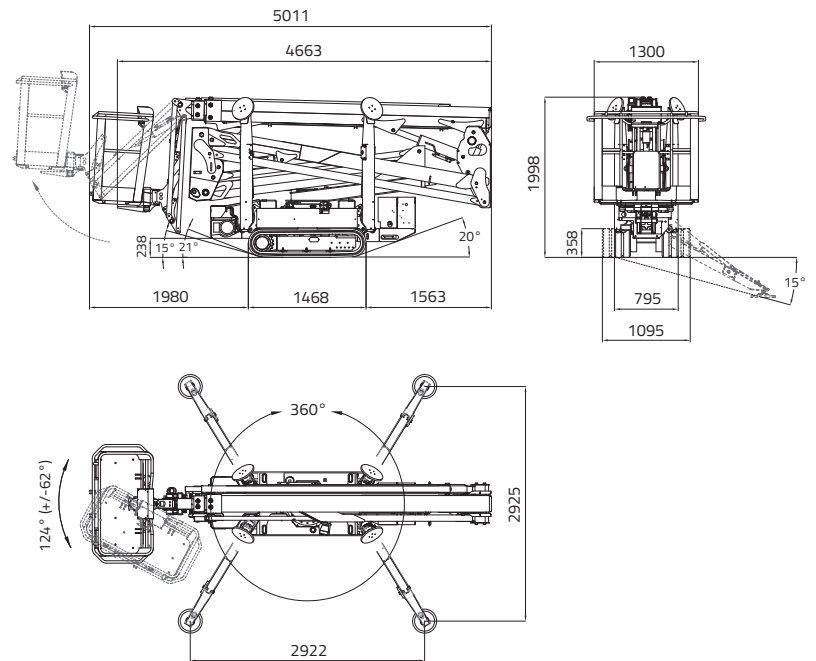


LL20.10 MK2



CAPACIDAD MÁX. 230 KG
(2 personas 80x2=160 kg + caja herramientas de 70 kg)




 20,15 m

 9,70 m

 5,01 m


 4,39 m


 1,99 m


 1.335 x 690 x h. 1.100 mm

 124° (+/-62°)


 16° / 28,7%

 795 - 1095 mm

 2150 daN - 3,04 daN/cm²


 2922 x 2925 mm

 Estabiliz. y desestabiliz. automática IIIS de serie

 Control remoto por cable

 GPRS-GPS

 R.A.H.M.

 Paquete de batería de litio
7,2 kWh
Opcional

 LL20.10 *MK2*



MOTOR GASOLINA

Marca HONDA
 Tipo GX390
 Cilindros y cilindrada.....
 monocilíndrico 389 cm³
 Potencia bruta máx.....
 11,7HP - 8,7 kW @ 3600 rpm (GX390)
 Arranque eléctrico 12 volt

MOTOR DIESEL

Marca KUBOTA
 Tipo Z602
 Cilindros y cilindrada.....
 bicilíndrico 599 cm³
 Potencia bruta máx.....
 14,5 HP - 10,8kW @ 3600 rpm
 Arranque eléctrico 12 volt

INSTALACIÓN ELÉCTRICA

Paquete de batería de litio ... 7,2 kWh
 Cargador para baterías a bordo.....
 220V 50Hz o 110V 50Hz
 Autonomía laboral..... 4-5 h
 Tiempo de recarga con baterías completa-
 mente descargadas4 h (indicativo)
 Tiempo de recarga del 80% con baterías com-
 pletamente descargadas2 h (indicativo)

BOMBA HIDRÁULICA

Motor eléctricode engranajes n° 2

ORUGAS

Tensor oruga engrasado
 Rodillos por lado 3 + deslizador

Velocidad de traslación con 3° velocidad Auto2speed:

- motor gasolina 0,4 - 1 - 1,95 km/h
 - motor diesel 0,5 - 1,3 - 2,5 km/h
 - motor lithium-ion 0,83 - 1,6 km/h

PESO DE LA MÁQUINA motor gasolina 2840 kg

PESO DE LA MÁQUINA motor diesel 2940 kg

PESO DE LA MÁQUINA motor lithium-ion 2950 kg

VELOCIDAD MÁXIMA VIENTO 12,5 m/s